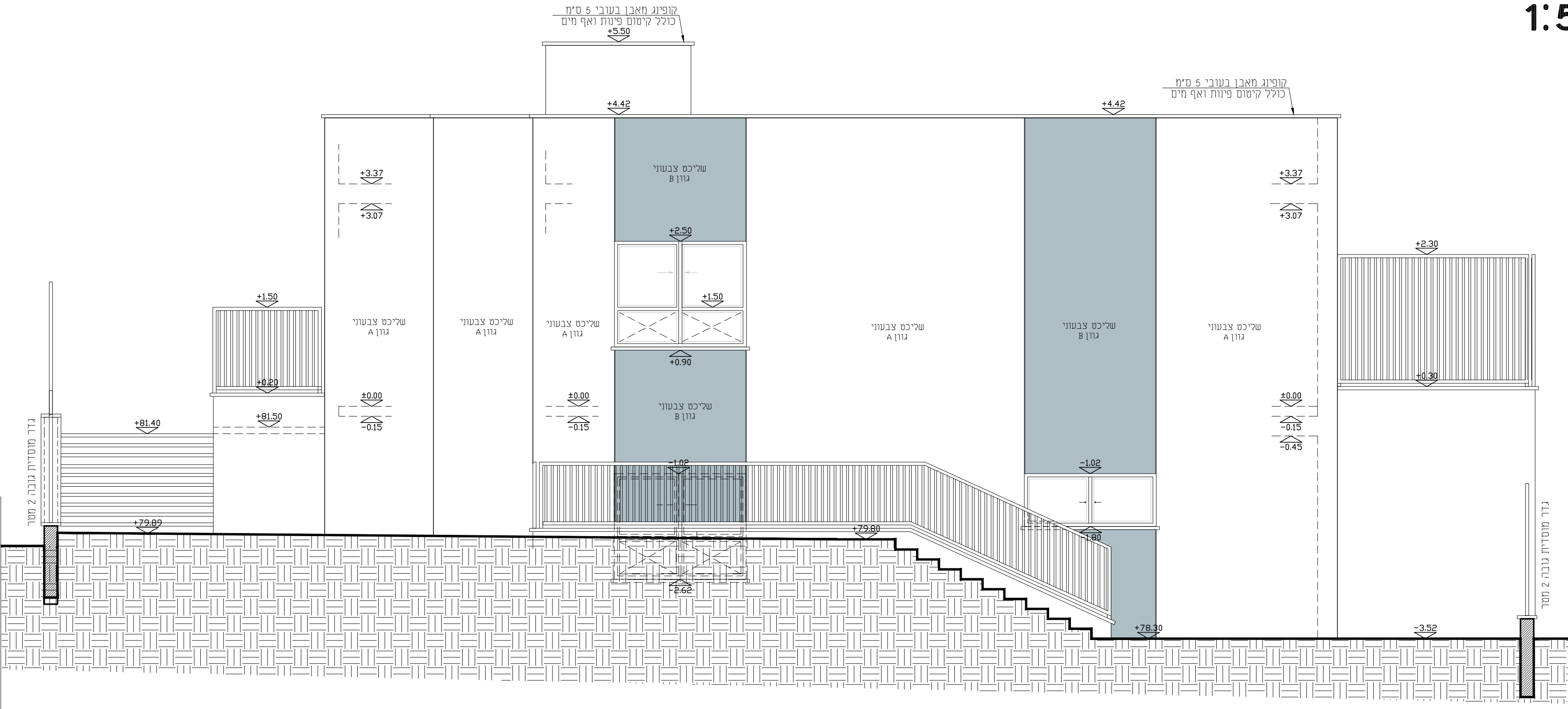


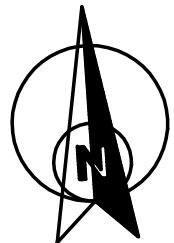
חזית דרומית קנ"מ 1:50



חזית מערבית קנ"מ 1:50

מקרא

שליכט צבעוני רגם A	
שליכט צבעוני רגם B	
פרופיל ניתוק	



תאריך:	תשיצה:	כמות:
תאריך:	שעות:	מחזור:

העות מליון אחראי לבדיקת רמדות והתאמתן במקום.
- ובכצע אחראי של ספק, טעות או אי התאמה יש לפנות למתכנן.
- אין לבצע מידות ע"פ מדידה מהרשומות.
- חומרי גזם ואביזרי פרזול יורכבו לאחר אישור המתכנן.
- אין לעשות כל שימוש בתכנית זו או ברעיונות הגלומים בה ללא אישור
בכתב מהמתכנן.
- מחדש/וא יועץ אשר שמו רשום מעל שם האדריכל בתכנית זו נושא
לבדו באחריות המקצועית והחוקית לתכנית.

פריקס:
**מועמדון עמך מרכז העמדה
- כפר ברא -**

חזיתות				נושא:
לעיון	לאישור	למכרז 01/09/2025	לביצוע	
מחזור:	מס' גליון:	מחזור:	מ.מ.כפר-ברא	
01	PE-05	מבקר:	אדריכל אחראי:	
		סלאם נגמי	אסראא אבו אליהג	
שם מידה:	מס' עבודה:	שבץ:		
	44/005	DA-44005-01		150