

**כתב כמויות משרדי מועצה כפר ברא -**

**עבודות נגרות כללי:**

עבודות הנגרות יבוצעו ע"פ מיטב כללי המקצוע, ועל הנגר לדאוג שכל חומרי ביצוע יהיו יבשים, ללא פגמים, מאיכות מעולה, וכל עבודות הפרזול יהיו באיכות מעולה. במקרה של פגם בעץ ובאיכותו - על הנגר להחליפו בעץ איכותי ולא פגום ללא כל דרישת מחיר. (ראה תוכניות נגרות)  
 בכל מפרט של פורמייקה /פורניר - יש להתייחס לגמר פורמייקה לפי בחירת מעצבת.

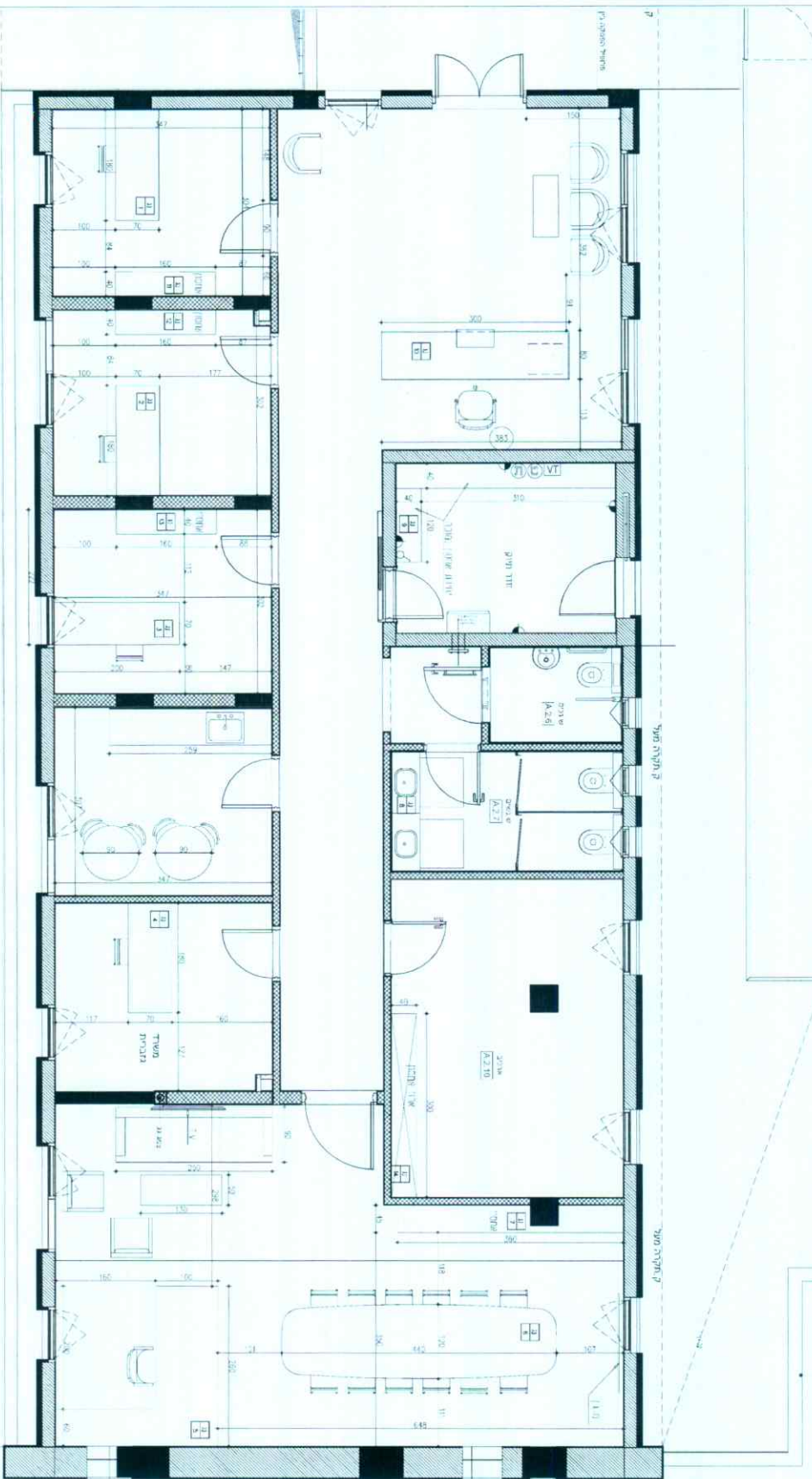
| מספר פריט | תיאור פריט                      | כמות פריט |
|-----------|---------------------------------|-----------|
| 1         | דלפק קבלה 3 חזיתות 300/80       | 1         |
| 2         | שולחנות עבודה 180/70            | 4         |
| 3         | יחידות אחסון משרדים 200/40      | 4         |
| 4         | כסאות עבודה                     | 4         |
| 5         | כסאות אורח                      | 8         |
| 6         | שולחן עבודה גזברית 200/80       | 1         |
| 7         | כסא עבודה גזברית                | 1         |
| 8         | יחידת אחסון תיוק 120/40, 350/40 | 1         |
| 9         | יחידת אחסון ארכיב 300/40        | 1         |
| 10        | שולחן ישיבות 440/120            | 1         |
| 11        | כסאות שולחן ישיבות              | 12        |
| 12        | שולחן ראש מועצה 260/160/80      | 1         |
| 13        | כסא ראש מועצה                   | 1         |
| 14        | יחידת אחסון ראש מועצה 360/45    | 1         |
| 15        | יחידת ארון תחתון שירותים 193/50 | 1         |
| 16        | כורסאות המתנה                   | 4         |
| 17        | שולחנות צד פינת המתנה           | 2         |
| 18        | כורסאות ראש מועצה               | 2         |
| 19        | ספה ראש מועצה                   | 1         |
| 20        | שולחן סלון ראש מועצה            | 1         |
| 21        | שולחן עגול מטבח                 | 2         |
| 22        | כסאות מטבח                      | 4         |

נספחים :

- **סעיף 16-** בד 100% פוליאסטר, שלדת עץ בשילוב ספוג, רגלים עץ מלא (בוק)  
מידות: גובה מושב: 35 ס"מ, גובה כולל משענת: 74 ס"מ, עומק מושב: 70 ס"מ רוחב כולל ידיות:  
65 ס"מ. ראה תמונה להשראה. בחירת בד על ידי מעצבת.
- **סעיף 17-** עשוי עץ mdf בציפוי פורמייקה / מתכת, קוטר: 57 ס"מ, גובה: 46 ס"מ.
- **סעיף 19 -** הספה עשויה מבד בד 100% פוליאסטר, מסגרת עץ בשילוב ספוג, הספה ניצבת על  
רגלי מתכת, כולל רגל אמצעית, לתוספת תמיכה במרכז הספה. ישיבה מרווחת ל 3 אנשים.  
גובה: 84 ס"מ, גובה מושב: 42 ס"מ, עומק: 90 ס"מ, אורך: 217 ס"מ. בחירת בד על ידי  
מעצבת. ראה תמונה להשראה.
- **סעיף 20-** המוצר עשוי פלטה עץ MFD בציפוי פורניר רגלי מתכת  
מידות: רוחב: 100 ס"מ, עומק: 50 ס"מ, גובה: 45 ס"מ.
- **סעיף 21-**  
פלטה עשויה MDF מצופה פורניר, רגל ברזל.  
מידות השולחן: גובה: 76 ס"מ, קוטר: 90 ס"מ, עובי הפלטה 2.5 ס"מ

**תעוקת מעורבות  
לאזור פניו במפ  
ובאחריות קבלן**

מסמך  
17



התוכנית איננה אומרת  
על אחריות קבלן על  
אזור פניו במפ  
ובאחריות קבלן

שטח  
מקומה במפ  
H 110

שטח  
מקומה במפ  
H 110